

UAC-2 MixEfx

Guía de referencia

Introducción

El **UAC-2 MixEfx** es una aplicación de mezcla diseñada especialmente para el **ZOOM UAC-2**. Por medio de un ordenador podrá crear ajustes para el mezclador interno y los efectos de monitorización de alta calidad. Además de LO CUT e inversión de fase o PHASE, esta aplicación dispone de otras funciones como LOOPBACK, que envía la señal de entrada y la procedente del ordenador de vuelta al ordenador, y MEMORY, que le permite almacenar ajustes con solo un toque.

Instalación y puesta en marcha del UAC-2 MixEfx

1. Descarga del UAC-2 MixEfx al ordenador

Descargue esta aplicación desde la página web de ZOOM (<http://www.zoom.co.jp/downloads>).

AVISO

- Siempre puede descargarse la última versión del ZOOM **UAC-2 MixEfx** desde la página web mencionada antes.
- Descargue el **UAC-2 MixEfx** correspondiente al sistema operativo que esté usando.

2. Instalación del UAC-2 MixEfx en el ordenador

Siga las instrucciones que aparecerán en pantalla para instalar el **UAC-2 MixEfx**.

3. Puesta en marcha del UAC-2 MixEfx



En cuanto conecte un **UAC-2** a un ordenador por medio de un cable USB, la aplicación **UAC-2 MixEfx** se pondrá en marcha de forma automática.

AVISO

- Lea en el manual de instrucciones del **UAC-2** las instrucciones relativas a la conexión de ambos aparatos.
- Si esta aplicación no se pone en marcha de forma automática, abra manualmente **UAC-2 MixEfx** desde la carpeta en la que haya sido instalada en el ordenador.

Descripción de las partes/Operaciones básicas



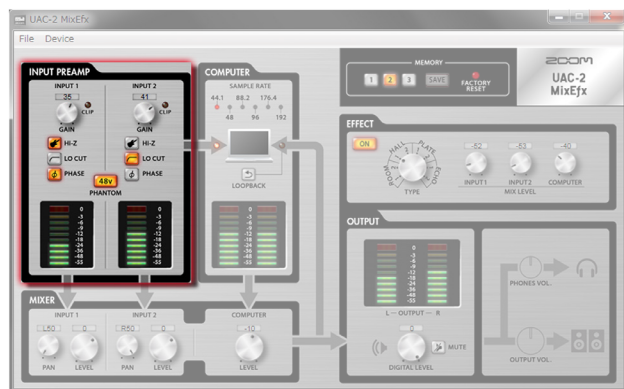
Operaciones básicas

- Haga clic en un mando y arrástrelo arriba o abajo para ajustarlo.
- Pulse la tecla Shift (mayúsculas) mientras mueve un mando para conseguir un ajuste preciso.
- Haga clic en el valor de un mando si quiere introducir directamente dicho valor numérico.
- Haga clic en un botón para activarlo/desactivarlo.
- Para cambiar la frecuencia de muestreo, siga estos pasos.

Windows Abra el Panel de control, vaya allí a "Hardware y Sonido" y cambie el valor a ZOOM UAC-2 Control Panel.

Mac Abra la carpeta de Utilidades que está dentro de la carpeta Aplicaciones, haga doble clic en la aplicación Audio MIDI Setup y elija allí el UAC-2.

Ajuste del previo de entrada (INPUT PREAMP)



Ajuste de la ganancia de entrada

Gire el mando GAIN para ajustar la ganancia de entrada y que no se llegue a iluminar el indicador CLIP.

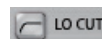
NOTA

- Si ajusta un mando GAIN del UAC-2, el ajuste correspondiente de ganancia de entrada del UAC-2 MixEfx cambiará con él.



Uso de la función Hi-Z

Haga clic en el botón Hi-Z para hacer que se ilumine.



Activación del filtro de corte de graves

Haga clic en el botón LO CUT para hacer que se ilumine. La frecuencia de corte son 80 Hz.



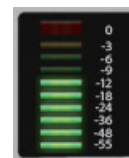
Inversión de la polaridad

Haga clic en el botón PHASE para hacer que se ilumine.



Uso de la alimentación fantasma

Haga clic en el botón PHANTOM hasta que se ilumine. Cuando el interruptor esté iluminado, será pasada alimentación fantasma a las tomas INPUT 1 y INPUT 2 a la vez.

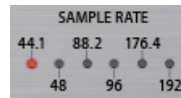
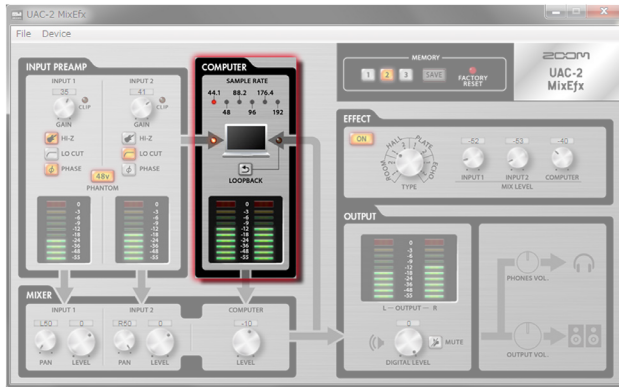


Verificación de los niveles de entrada

Compruebe los niveles de entrada de INPUT 1 e INPUT 2 en los medidores de nivel.

Si un nivel supera los 0 dB (valor máximo), se iluminará un piloto rojo en la parte superior. Haga clic en el medidor para desactivarlo.

Comprobación de los ajustes del ordenador/Uso de la función loopback (COMPUTER)



Verificación de la frecuencia de muestreo

Compruebe la frecuencia de muestreo.

El piloto iluminado le indica qué frecuencia está usando el UAC-2.



Envío de la señal mezclada al ordenador

Las señales recibidas a través de las tomas INPUT 1 e INPUT 2 y desde el ordenador pueden ser mezcladas y enviadas de nuevo al ordenador.

Cuando quiera grabar la señal mezclada final, pulse el botón LOOPBACK para hacer que se ilumine.

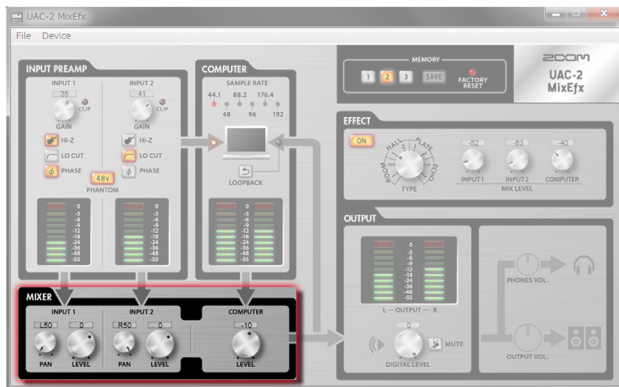


Verificación de los niveles de entrada del ordenador

Compruebe en los medidores de nivel los niveles de entrada del ordenador.

Si un nivel supera los 0 dB (valor máximo), la parte superior del medidor se iluminará en rojo. Haga clic en el propio medidor para desactivar esta indicación.

Uso del mezclador interno (MIXER)



Ajuste del panorama de la señal de entrada

Gire los mandos INPUT 1 PAN e INPUT 2 PAN para ajustar el panorama de las señales.

Haga doble clic en cualquiera de ellos para ajustarlo a 0 (centro).

En la posición central, se produce una reducción de nivel de -3 dB.



Ajuste del nivel de la señal de entrada

Gire los mandos INPUT 1 LEVEL e INPUT 2 LEVEL para ajustar el nivel de las señales de entrada.

Haga doble clic en cualquiera de ellos para ajustarlo a 0 dB.



Ajuste del nivel de señal recibido desde el ordenador

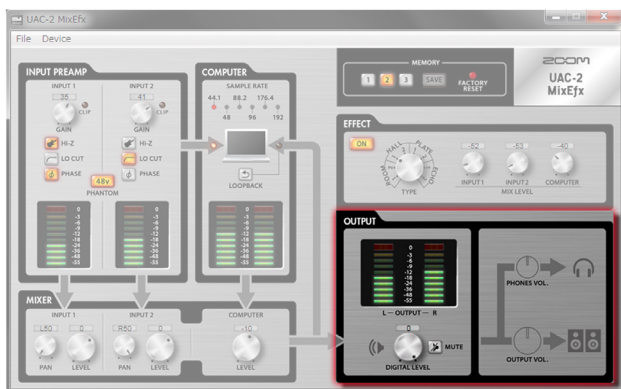
Gire el mando COMPUTER LEVEL para ajustar el nivel de entrada del ordenador.

Haga doble clic en él para ajustarlo a 0 dB.

NOTA

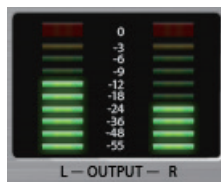
- Si cambia la posición del interruptor DIRECT MONITOR del UAC-2, los ajustes de panorama y nivel de entrada del UAC-2 MixEfx también cambiarán automáticamente.

Ajuste del nivel de salida (OUTPUT)



NOTA

- No puede usar el **UAC-2 MixEfx** para ajustar los niveles OUTPUT y PHONES. Use los mandos OUTPUT y PHONES del **UAC-2** para ese fin.



Ajuste de DIGITAL LEVEL

Gire el mando DIGITAL LEVEL para ajustar el nivel digital.

Anulación (mute) de la salida DIGITAL LEVEL

Puede anular la salida DIGITAL LEVEL.

Para anular la salida, haga clic en el botón MUTE hasta que se ilumine.

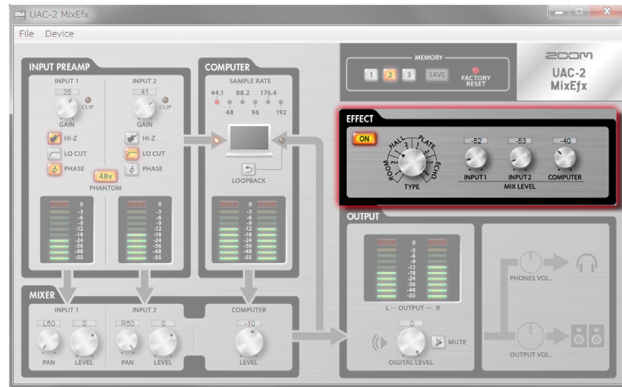
Verificación de los niveles de salida

Puede comprobar el nivel de salida con los medidores de nivel.

Si un nivel supera los 0 dB (valor máximo), la parte superior del medidor se iluminará en rojo.

Haga clic en el propio medidor para desactivar esa indicación.

Configuración del efecto (EFFECT)



■ Ajuste del efecto

1. Active el efecto.

Clic



2. Elija el efecto.

Gire



3. Ajuste el valor MIX LEVEL del efecto.

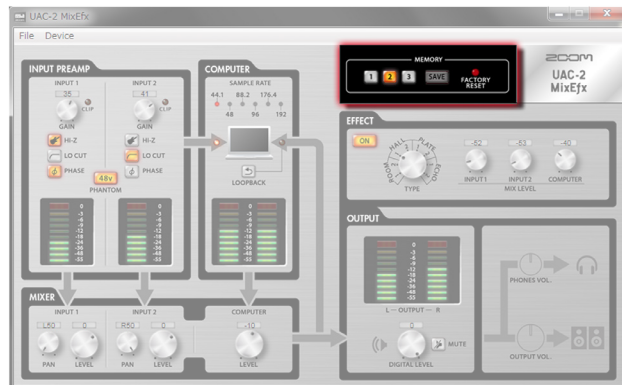
Gire



■ Tipos de efectos

ROOM1	Esto simula las reverberaciones de una cámara de eco de un estudio de grabación.
ROOM2	Simulación de las reverberaciones de una actuación en un club.
HALL1	Simula un salón de conciertos con reverberaciones brillantes.
HALL2	Simula un salón de conciertos con reverberaciones amortiguadas.
PLATE1	Esto simula una reverb de láminas con reflexiones cortas.
PLATE2	Esto simula una reverb de láminas con reflexiones largas.
ECHO1	Este retardo corto puede ser usado en una amplia gama de situaciones.
ECHO2	Esto simula un eco de cinta.

Almacenamiento y carga de ajustes (MEMORY)



■ Almacenamiento de ajustes

1. Comience el almacenamiento de ajustes.

Clic



2. Elija un botón parpadeante en el que serán almacenados los ajustes.

Clic



■ Carga de ajustes

1. Cargue los ajustes almacenados.

Clic



Reset de ajustes de interface

Para restaurar el UAC-2 a sus valores de fábrica, haga clic en el botón FACTORY RESET. Los ajustes que haya almacenado en el UAC-2 MixEfx no serán reiniciados.

Gestión de las versiones de software y firmware

■ Visualización de información de versión

1. Haga clic en "File" en la barra de herramientas del **UAC-2 MixEfx**.



2. Elija "About UAC-2 MixEfx".



3. Compruebe la información de versión.



AVISO

- "Version" hacer referencia a la versión de la aplicación **UAC-2 MixEfx** y "Device Version" a la versión de firmware de la unidad física **UAC-2**.

En un Mac Puede comprobar la información de versión abriendo "UAC-2 MixEfx" en la barra de menú y eligiendo "About UAC-2 MixEfx".

• Windows® es una marca registrada de Microsoft® Corporation. • Mac® es una marca registrada de Apple Inc

Nota: Todas las marcas comerciales y registradas que aparecen en este documento se usan solo con el fin de identificar los distintos aparatos y marcas y no suponen ninguna infracción de los derechos legales de sus respectivos propietarios.

■ Ajuste de alertas de actualización de versión

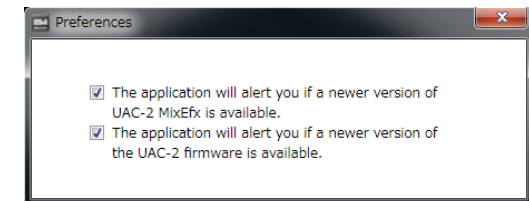
1. Haga clic en "File" en la barra de herramientas del **UAC-2 MixEfx**.



2. Elija "Preferences".



3. Active las alertas de actualización de versión.



AVISO

- Las alertas estarán activas cuando sus recuadros estén marcados.

En un Mac Puede configurar la alerta de actualización abriendo "UAC-2 MixEfx" en la barra de menú y eligiendo "Preferences...".

ZOOM

ZOOM CORPORATION

4-4-3 Kanda-Surugadai, Chiyoda-ku, Tokyo 101-0062 Japan <http://www.zoom.co.jp>

Z21-2334-01