

DAWでUSBオーディオインターフェースを使用する際の Windows 10 PCの設定を最適化する方法について。

2021年5月

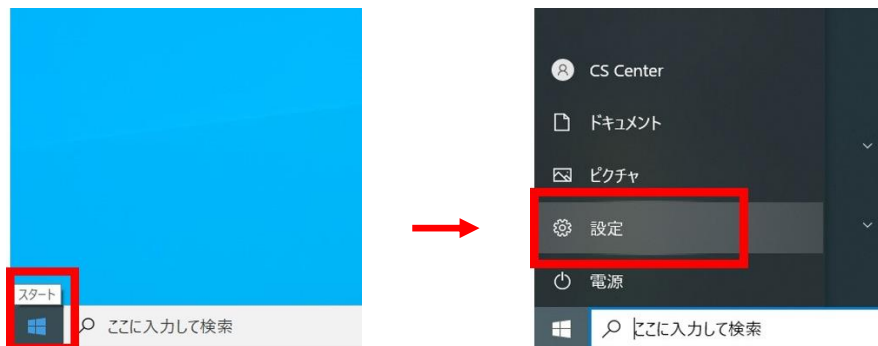
Windows 10 PCの設定を最適化する方法をご案内します。

Windows 10 PCの設定を最適化せずにUSBオーディオインターフェースを使用すると、DAW使用時にオーディオドロップアウトなどのエラーが発生する場合があります。

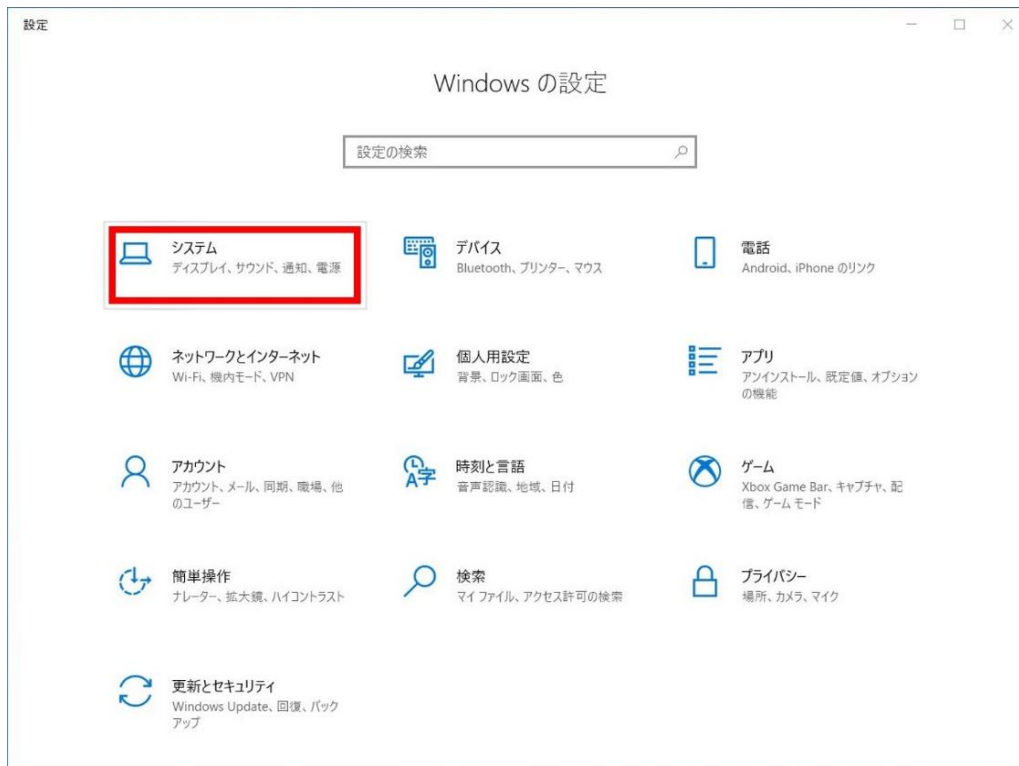
以下の手順でWindows 10 PCの設定を最適化することができます。

① 詳細な電源設定を変更する。

1-1. [スタート] > [設定]をクリックします。



1-2. [システム]をクリックします。



1-3. [電源とスリープ] > [電源の追加設定]をクリックします。



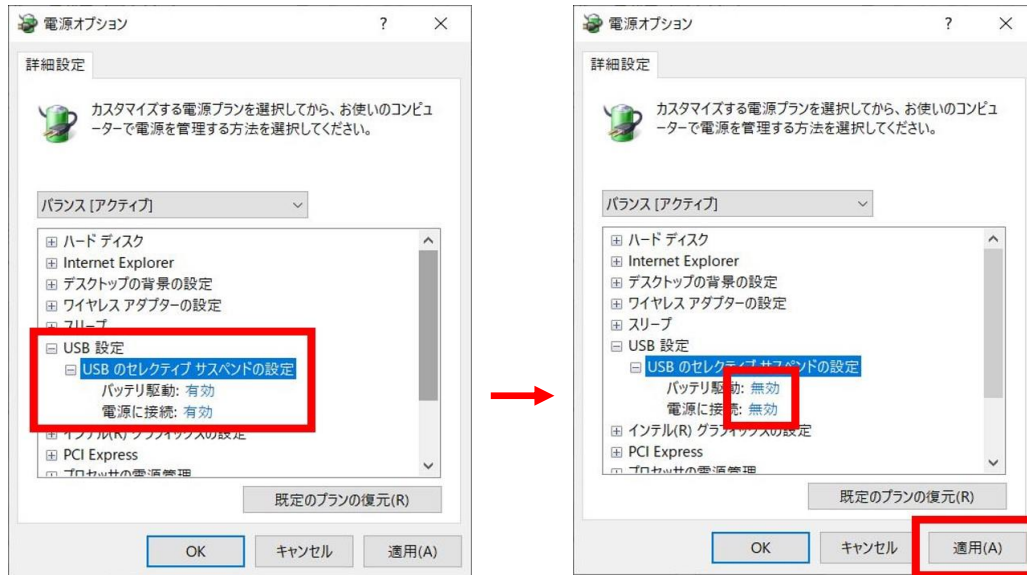
1-4. [プラン設定の変更]をクリックします。



1-5. [詳細な電源設定の変更]をクリックします。

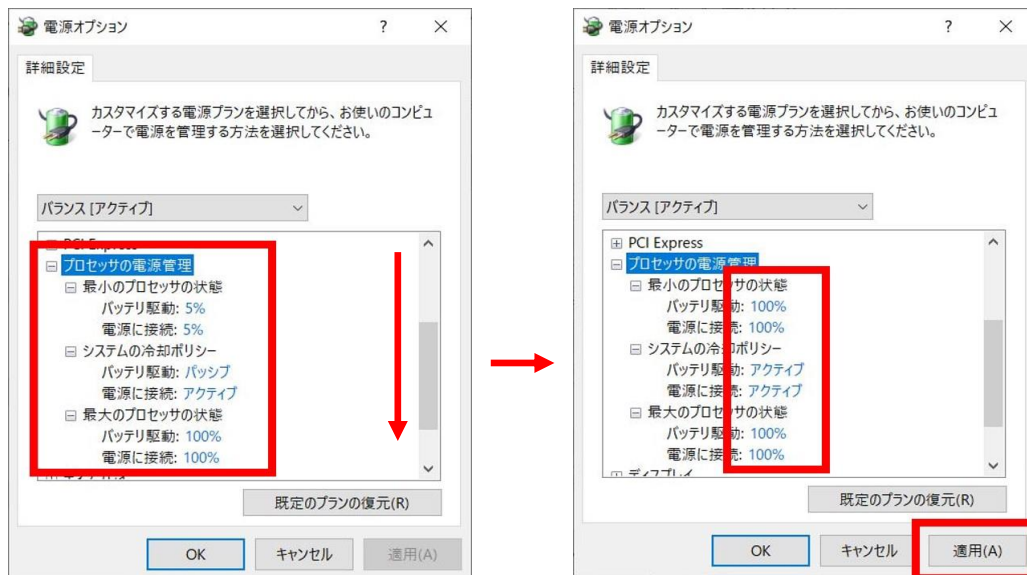


1-6. [USB設定] > [USBのセレクトティブサスペンドの設定]を「無効」に設定し、[適用]をクリックします。



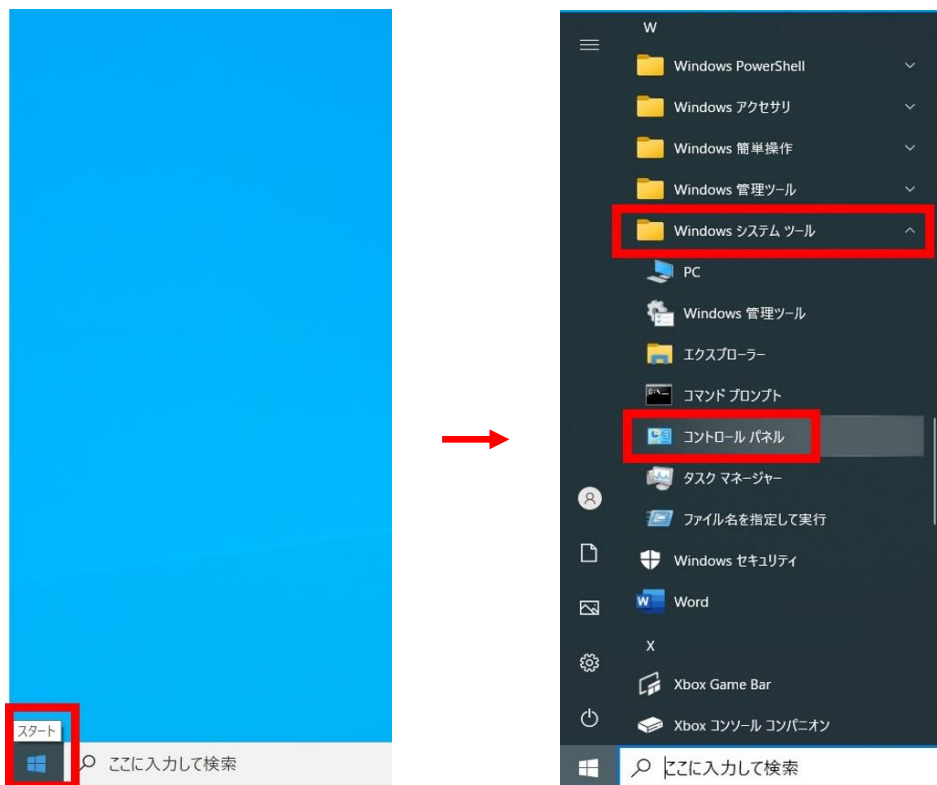
1-7. [プロセッサの電源管理]を以下のように設定し、[適用]をクリックします。

- ・最小のプロセッサの状態：100%
- ・システムの冷却ポリシー：アクティブ
- ・最大のプロセッサの状態：100%

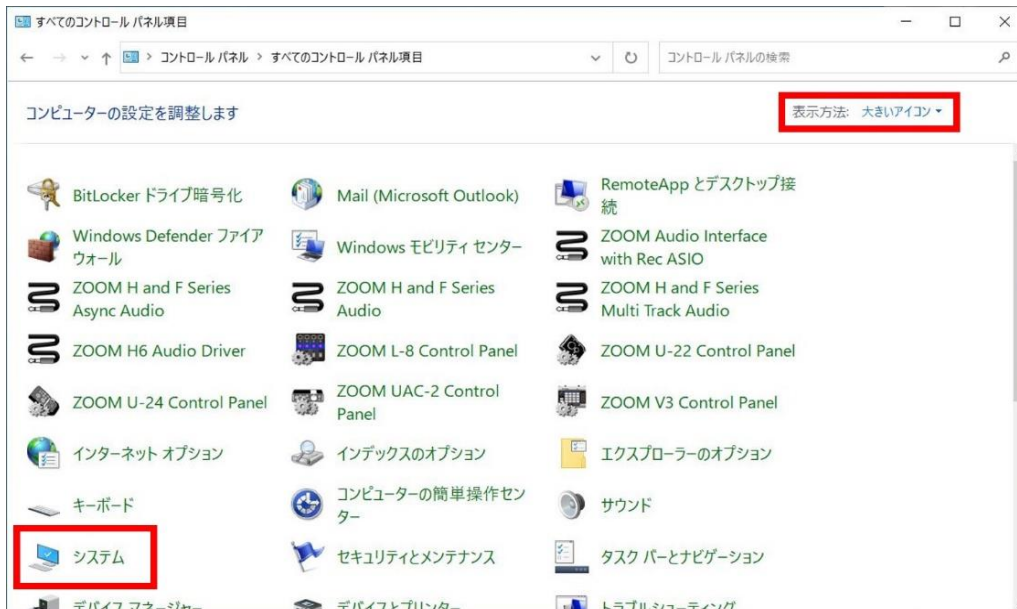


② プロセッサのスケジュールをバックグラウンドサービスに設定する。

2-1. [スタート] > [Windows システムツール] > [コントロールパネル]をクリックします。



2-2. 「表示方法」を「大きいアイコン」に切り替え、[システム]をクリックします。



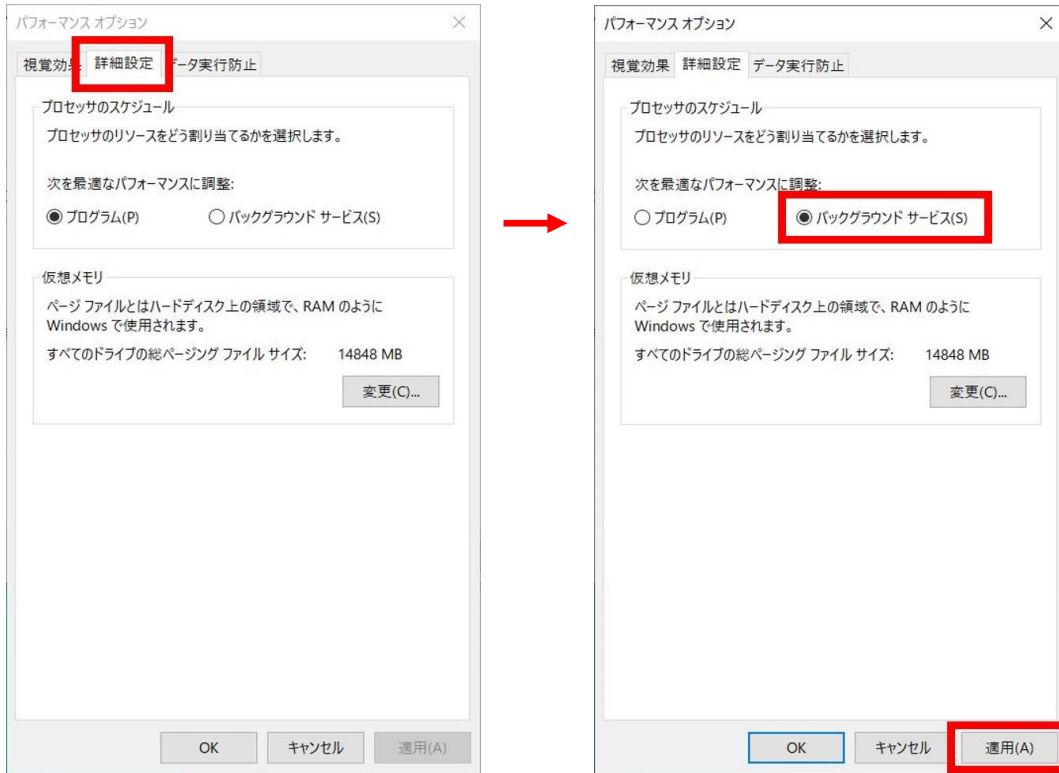
2-3. [詳細情報] > [システムの詳細設定]をクリックします。



2-4. [詳細設定] > パフォーマンスの[設定]をクリックします。

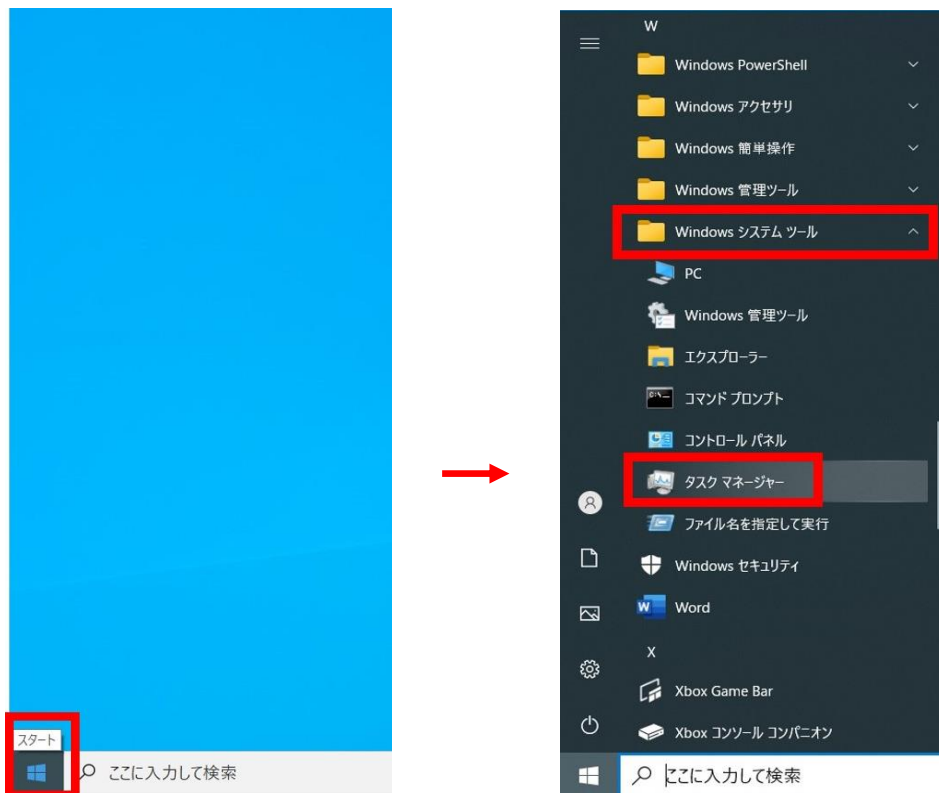


2-5. [詳細設定]をクリックし、「バックグラウンドサービス」にチェックを入れ、[適用]をクリックします。

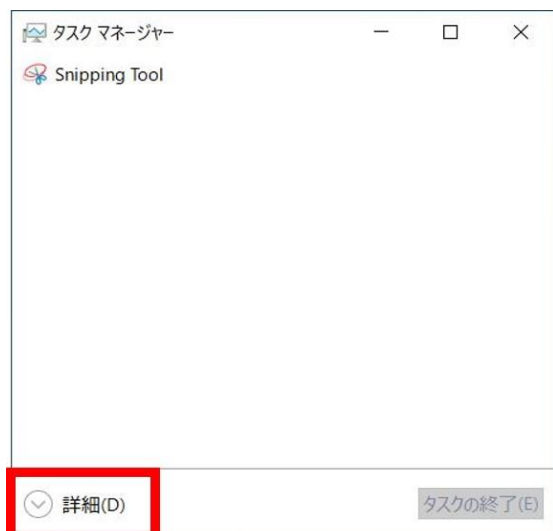


③ スタートアップアプリ、常駐ソフトを極力オフにする。

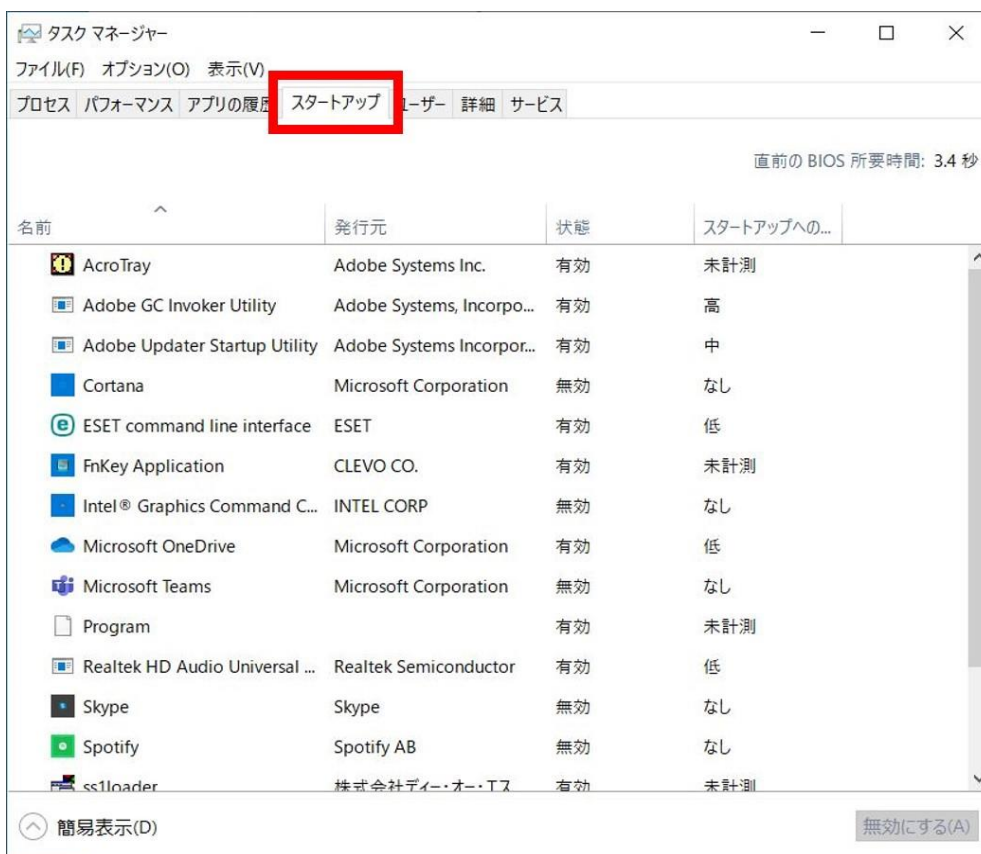
3-1. [スタート] > [Windows システムツール] > [タスクマネージャー]をクリックします。



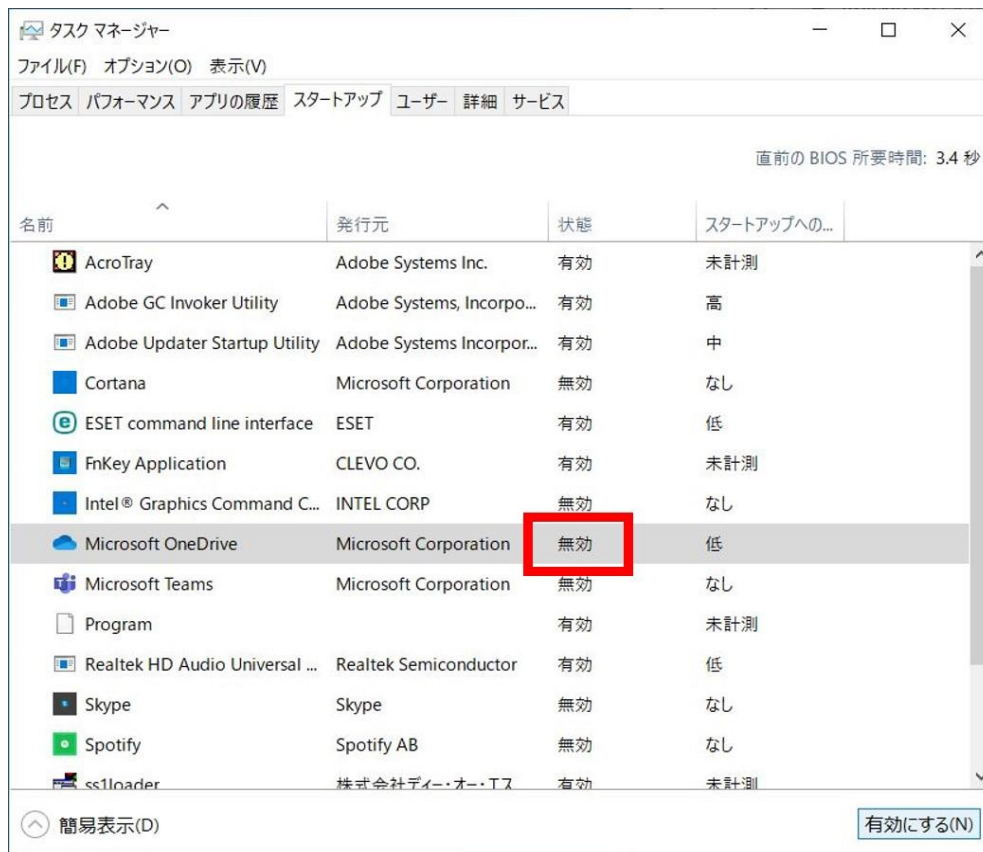
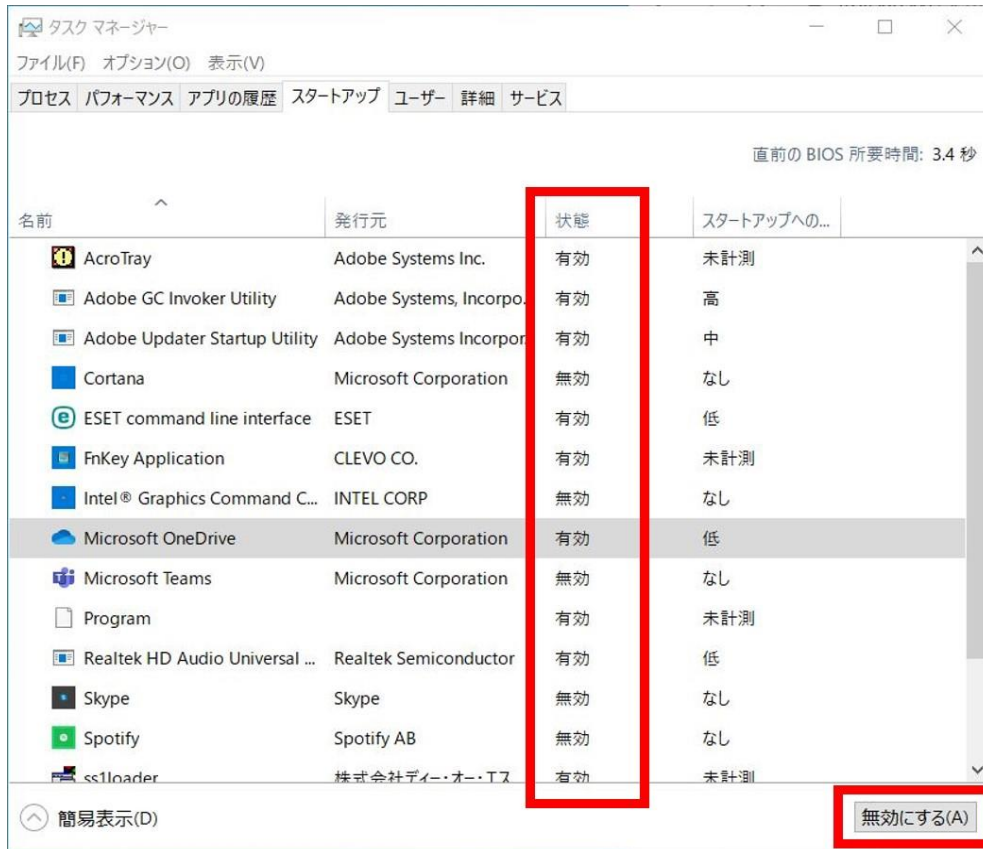
3-2. 「詳細」をクリックします。



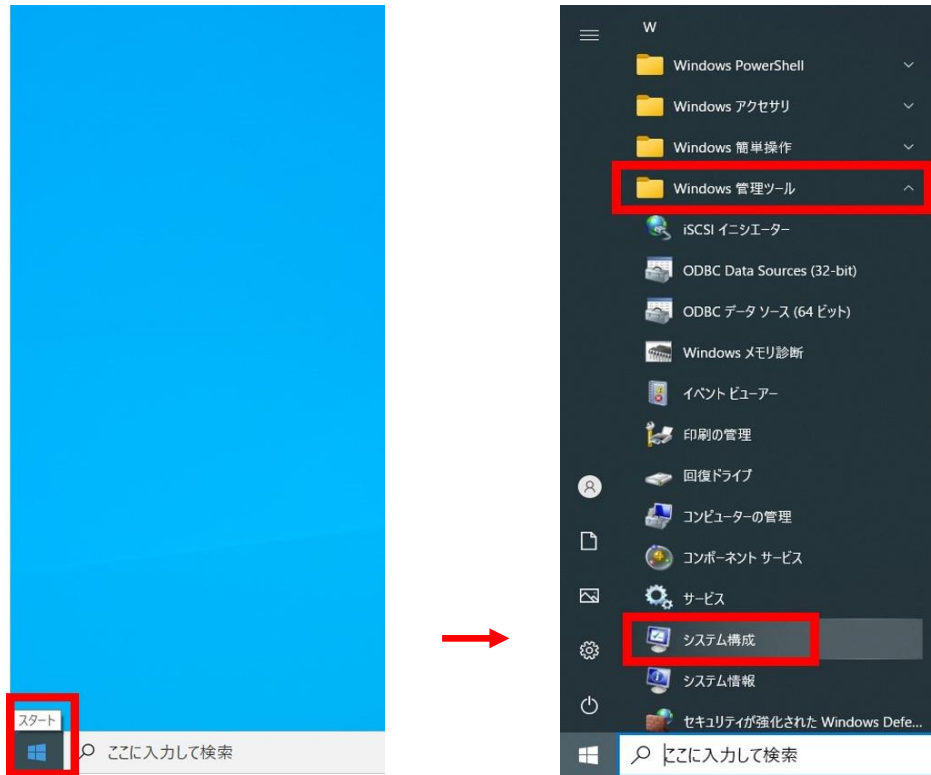
3-3. [スタートアップ]をクリックします。



3-4. 自動起動が不要なアプリをクリックして選択し、[無効にする]をクリックします。



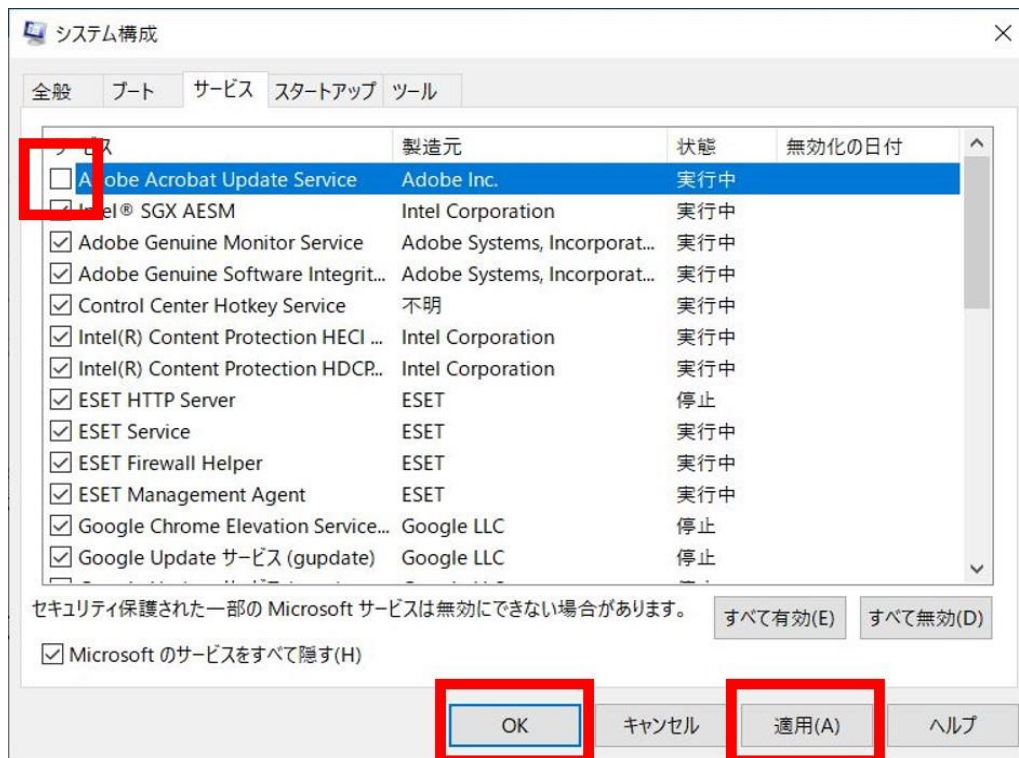
3-5. [スタート] > [Windows 管理ツール] > [システム構成]をクリックします。



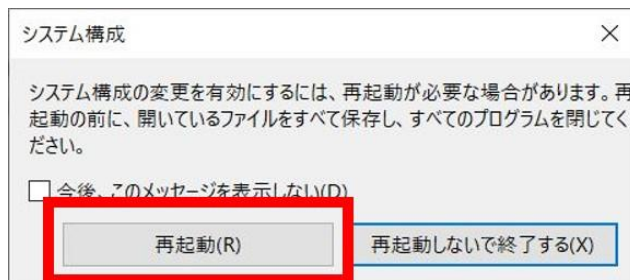
3-6. [サービス]をクリックし、「Microsoftのサービスをすべて隠す」にチェックを入れます。



3-7. 実行不要なソフトのチェックを外し、[適用] > [OK]をクリックします。

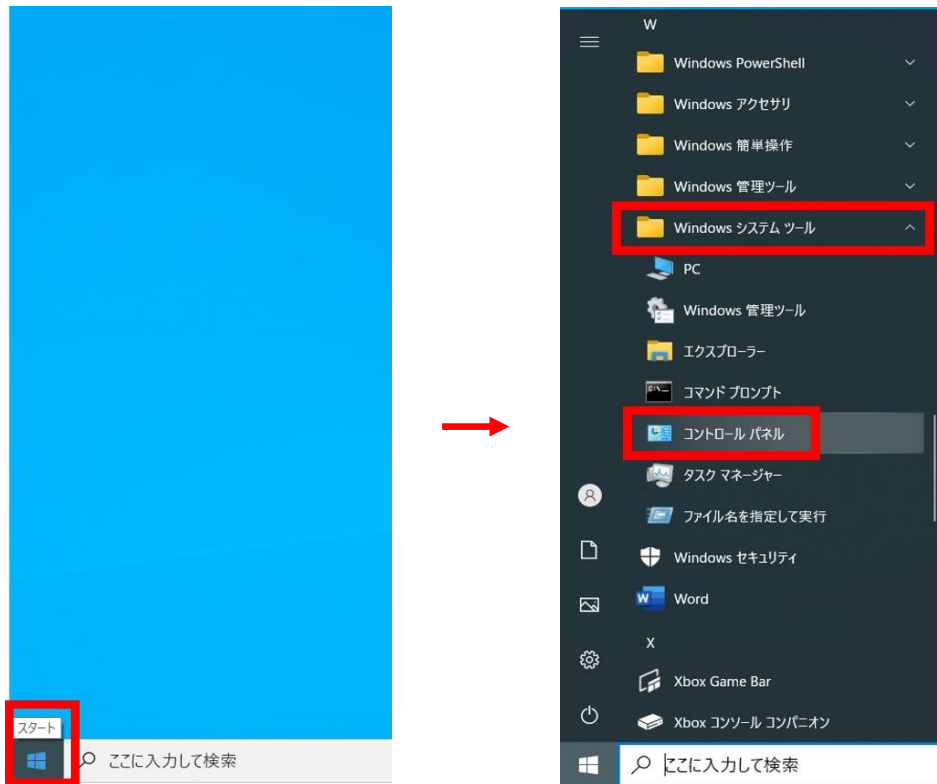


3-8. [再起動]をクリックします。

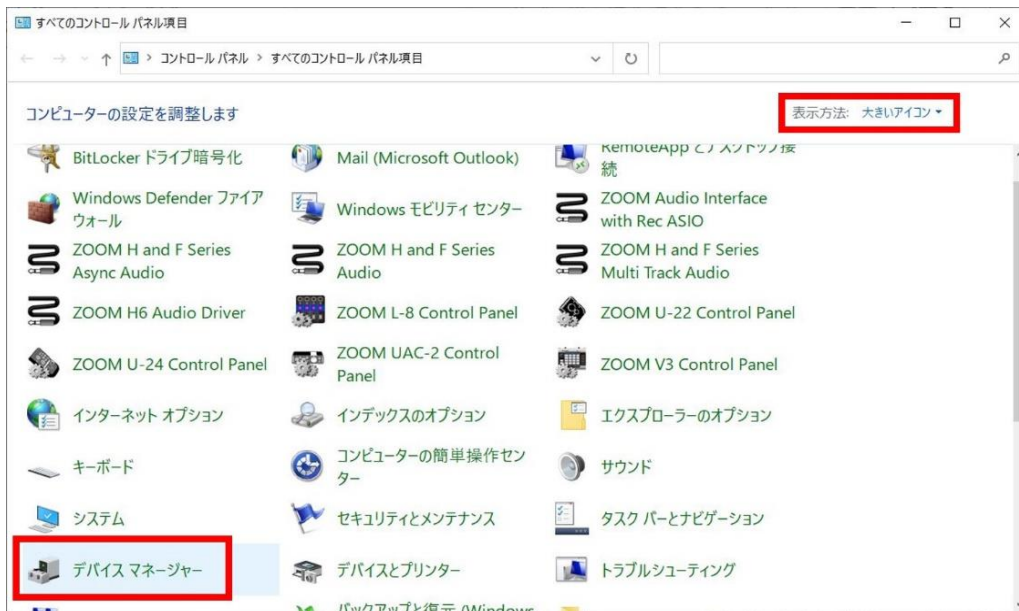


④ USB電源管理設定を変更する。

4-1. [スタート] > [Windows システムツール] > [コントロールパネル]をクリックします。

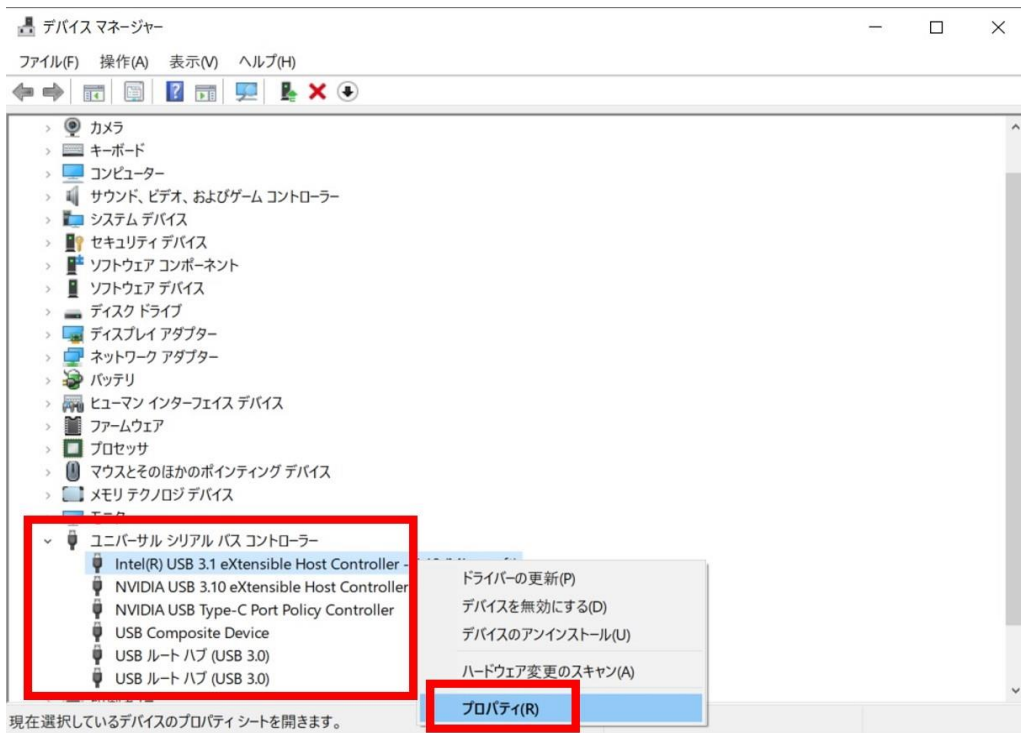


4-2. 「表示方法」を「大きいアイコン」に切り替え、[デバイスマネージャー]をクリックします。



4-3. ユニバーサルシリアルバスコントローラーのUSBホストコントローラー

(Intel(R) USB3.1 eXtensible...)などを右クリックし、[プロパティ]をクリックします。



4-4. [電源の管理]をクリックし、「電力の節約のために、コンピューターでこのデバイスの電源をオフにできるようにする」のチェックを外し、[OK]をクリックします。

